

ИБП серии *Garant*

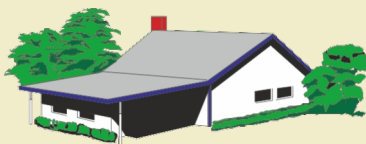
Источники бесперебойного питания с высокой перегрузочной способностью и длительным временем автономной работы

перегрузочная
 способность
300 %



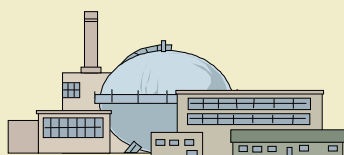
Источники бесперебойного питания серии *Garant* отличаются высокой надёжностью и предназначены для построения систем бесперебойного электропитания с длительным временем автономной работы.

Дома и коттеджи



- Системы охраны, видеонаблюдения, контроля доступа, пожарной сигнализации;
- Бытовая техника (телевизоры, компьютеры, HI-FI системы, холодильники, погружные насосы, кондиционеры и т. д.);
- Системы отопления.

Производственные объекты



- Системы эвакуационного освещения и освещения безопасности, управляющие и измерительные системы, системы кондиционирования;
- Холодильные камеры, двигатели, компрессоры, насосы и т. д.;
- Электроинструмент.

Офисы и административные здания



- Офисное оборудование, компьютеризированные системы и сети;
- Автоматические телефонные станции;
- Системы освещения, кондиционирования.

Преимущества ИБП серии *Garant*:

- Уникальная перегрузочная способность до 300%;
- Стабильная работа с двигательными нагрузками;
- Широкий диапазон рабочих температур от -15°C до +60°C;
- Компенсация недостатка мощности питающей сети переменного тока при пиковых нагрузках;
- Фильтрация помех питающей сети переменного тока;
- Возможность многократного масштабирования суммарной ёмкости АБ;
- Мощное интеллектуальное зарядное устройство;
- Ускоренный заряд аккумуляторных батарей;
- Интеллектуальная система охлаждения.

Время автономной работы ИБП серии *Garant*:

Тип ИБП	Напряжение АБ	Максимальная ёмкость АБ	Время автономной работы, при максимальной ёмкости АБ		
			нагрузка 25%	нагрузка 50%	нагрузка 100%
ATS 1000 W-12V	12 В	350 А·ч	11,6 ч.	6 ч.	3 ч.
ATS 1000 W-24V	24 В	250 А·ч	17 ч.	8,5 ч.	4,3 ч.
ATS 2000 W-12V	12 В	650 А·ч	11 ч.	5,5 ч.	3,8 ч.
ATS 2000 W-24V	24 В	400 А·ч	13,7 ч.	7 ч.	3,5 ч.
ATS 3000 W-24V	24 В	450 А·ч	10,3 ч.	5 ч.	2,5 ч.
ATS 3000 W-48V	48 В	350 А·ч	16 ч.	8 ч.	4 ч.
ATS 4000 W-48V	48 В	400 А·ч	13,7 ч.	7 ч.	3,5 ч.
ATS 6000 W-48V	48 В	550 А·ч	12,5 ч.	6,3 ч.	3 ч.

Технические характеристики ИБП серии *Garant*:

Модель ИБП	ATS 1000 W-12V	ATS 1000 W-24V	ATS 2000 W-12V	ATS 2000 W-24V	ATS 3000 W-24V	ATS 3000 W-48V	ATS 4000 W-48V	ATS 6000 W-48V	
Вход									
Номинальное напряжение / частота, В / Гц	220 / 50								
Допустимый диапазон изменения напряжения, В	(184 - 253) ± 4%								
Допустимый диапазон изменения частоты, Гц	47 - 55								
Коэффициент мощности	0,97								
Максимальный входной ток, А	9	10	17	19	25	29	37	48	
Выход									
Номинальная мощность Pном, ВА/Вт	1000/1000		2000/2000		3000/3000		4000/4000		6000/6000
Номинальное напряжение, В	230 ± 10%								
Номинальная частота, Гц	50 ± 0,3								
Форма напряжения	Синусоида								
Коэффициент нелинейных искажений выходного напряжения при активной нагрузке, %, не более	3								
Время перерыва выходного напряжения при переключении дежурный / автономный режим, мс, не более	10								
Перегрузка в течение интервала времени 10с, не более, кВт	3,0		6,0		9,0		12,0	18,0	
КПД при номинальной нагрузке и работе в дежурном режиме, не менее	0,95								
КПД при номинальной нагрузке и работе в автономном режиме, не менее	0,88								
Батареи									
Рекомендуемый тип	Герметичные, свинцово – кислотные, необслуживаемые								
Номинальное напряжение, В	12	24 (2×12)	12	24 (2×12)			48 (4×12)		
Статический диапазон входного напряжения, В	10 - 16	20 - 32	10 - 16	20 - 32			40 - 64		
Напряжение включения сигнализации «низкое напряжение батареи», В	10,5	21	10,5	21			42		
Максимальный ток, потребляемый от батареи при номинальной нагрузке ИБП, А	120	60	230	120	180	90	120	180	
Максимальный зарядный ток, обеспечиваемый ИБП, А	35	25	65	40	45	35	40	55	
Тип зарядного устройства	Интеллектуальное, четырехрежимное								
Максимальная допустимая ёмкость батареи, Ач	350	250	650	400	450	350	400	550	
Условия работы									
Диапазон рабочих температур, °С	от минус 15 до 60								
Относительная влажность, %, не более	95 (без конденсации влаги)								
Акустический шум (в радиусе 1 м), dB, не более	60								
Размеры и масса									
Габаритные размеры, мм	223 x 515 x 190					223 x 690 x 190			
Масса / масса в упаковке, кг	16 / 18,5		19 / 21,5		24 / 26,5		35 / 37,5		44 / 46,5

